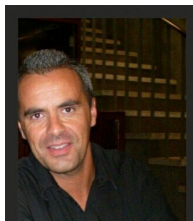


## INFORMAÇÃO PESSOAL

## Fernando Martins de Sousa



 Alameda Sacadura Cabral, 102, 4470 Maia (Portugal)

 936 813 632

 fms1970@sapo.pt

## EXPERIÊNCIA PROFISSIONAL

2002–2016

## Diretor/Professor

Cape - Centro de Apoio Pedagógico e Educativo, Maia (Portugal)

Docência

- Língua Portuguesa
- Língua Inglesa
- Língua Francesa
- Língua Espanhola
- Filosofia

1995–2001

## Professor Universtario

Universidade Lusíada, Porto (Portugal)

Docência das disciplinas:

- Introdução às relações internacionais
- Política externa dos estados
- Política mundial das super potências

## EDUCAÇÃO E FORMAÇÃO

2005–2006

## Pós-Graduação em Gestão Pública e Autárquica

15 valores

Universidade Lusíada, Porto (Portugal)

1989–1994

## Licenciatura em Relações Internacionais

15 valores

Universidade Lusíada, Porto (Portugal)

1988

## Conclusão 12º ano de escolaridade

Escola secundária Augusto Gomes, Matosinhos (Portugal)

## COMPETÊNCIAS PESSOAIS

Língua materna português

Outras línguas

inglês

COMPREENDER		FALAR		ESCREVER
Compreensão oral	Leitura	Interação oral	Produção oral	
C2	C2	C2	C2	C2

francês	C2	C2	C2	C2	C2
espanhol	C2	C2	C2	C2	C2

Níveis: A1 e A2: Utilizador básico - B1 e B2: Utilizador independente - C1 e C2: Utilizador avançado  
Quadro Europeu Comum de Referência para as Línguas

#### Competências de comunicação

- Boa capacidade de expressão escrita e oral;
- Capacidade de assumir responsabilidades;
- Facilidade de integração e relacionamento interpessoal;

#### Competências de organização

- Capacidade de organização, orientação e gestão quer de trabalhos pessoais ou de equipa ;
- Capacidade de trabalho em situações de elevado stress;
- Capacidade de iniciativa, criatividade, compreensão e dinamismo.

#### Competências relacionadas com o trabalho

- Espírito de trabalho em equipa;
- Capacidade de adaptação a ambientes multiculturais;
- Capacidade de liderança.

#### Competência digital

AUTOAVALIAÇÃO				
Processamento de informação	Comunicação	Criação de conteúdos	Segurança	Resolução de problemas
Utilizador avançado	Utilizador avançado	Utilizador independente	Utilizador independente	Utilizador básico

Competências digitais - Grelha de auto-avaliação

#### Outras competências

- 1º Secretário da Assembleia de Freguesia da União de Freguesias de Lavra, Perafita e Sta. Cruz do Bispo.
- 2º ano da Licenciatura em Direito;
- Moderador do Colóquio o Futuro de Lavra;
- Membro Fundador da Associação Cívica de Matosinhos;
- Membro Fundador do NERIP (Núcleo de Estudantes de Relações Internacionais do Porto)

#### Carta de Condução

B1, B